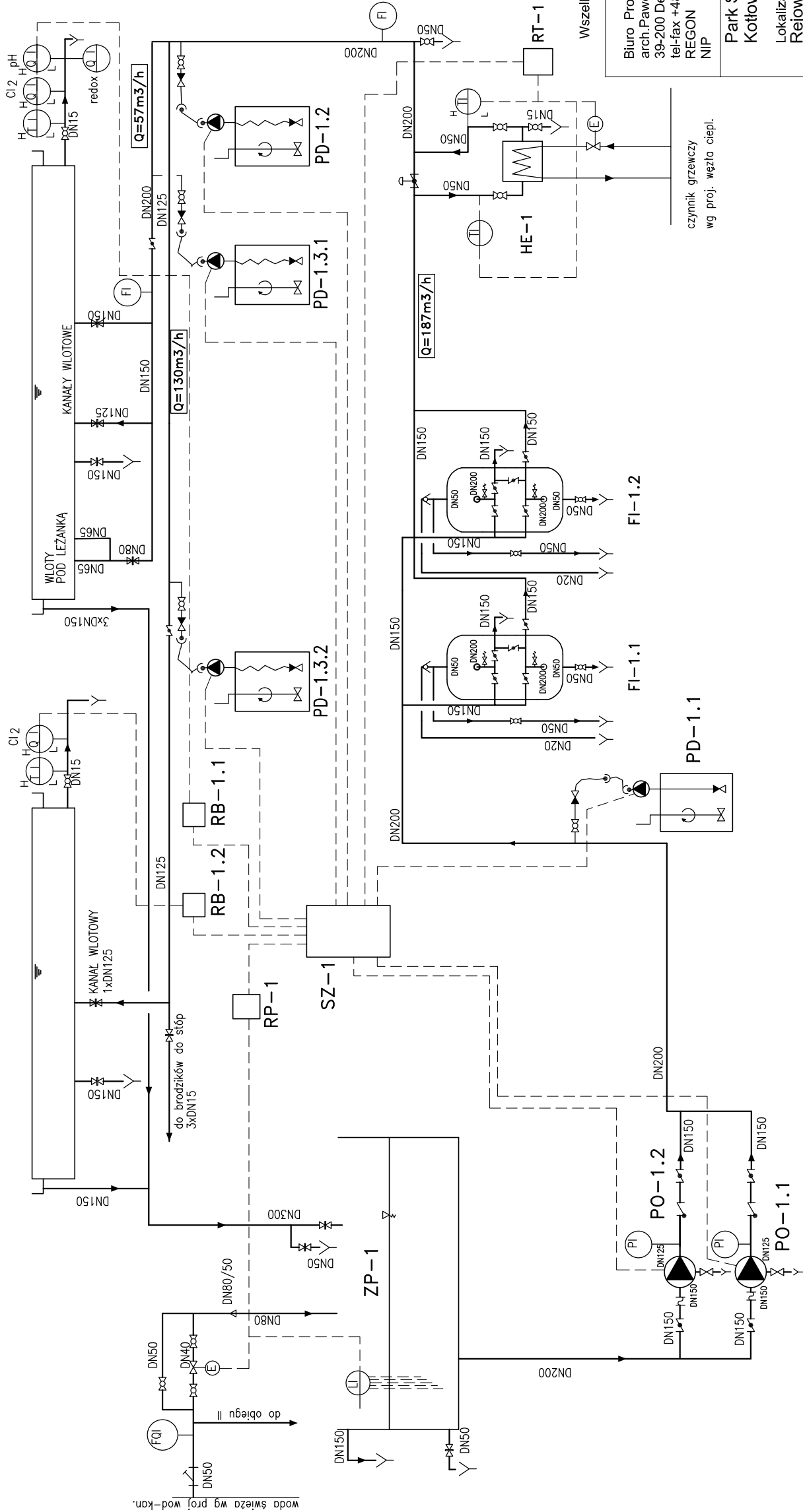


BASEN PŁYWACKI

BASEN REKREACYJNY



Wszelkie zmiany uzgadniać z projektantem



Biurowie Projektowe "Art-Faktory", s.c.
arch.Paweł Spędzia, Wioletta Spędzia
39-200 Dębica, ul. Powstania Styczniowego 4
tel-fax +48 14 6813 565
REGON 691539933
NIP 872-20-81-549

Park Sportu, Rekreacji i Inicjatyw Gospodarczych "Stara
Kotłownia" w Rejowcu Fabrycznym

Lokalizacja
Rejowiec Fabryczny ul. Wschodnia dz. nr 33/6, 34/1, 34/3,
34.5, 34/11, 34/12, 35/4, 35/6, 35/7, 36/4, 36/5, 36/2

Investor
Miasto Rejowiec Fabryczny

Adres Inwestora
ul. Lubelska 16, 22-170 Rejowiec Fabryczny
TECHNOLOGIA
PROJEKT WYKONAWCZY

Schemat technologiczny. Obieg I

Projektował mgr inż.	Marzena Koźmian	Podpis
Opracował		Podpis
Sprawdził mgr inż.	Andrzej Walega	Podpis
1930/59		
Data Skala	maj 2010 %	T-1 Nr proj. 03/2010